

회사 및 제품 소개

(주)브이엠에스 솔루션스

2025. 02.

목차

- I. 회사 및 제품 소개
- II. MOZART* Planning & Scheduling Solutions

* MOZART: Manufacturing Operation Zone by Abstract Real Time

I

회사 소개

1. 회사 개요
2. 주요 사업 영역
3. MOZART 제품군
4. 주요 고객사 및 적용 범위

1. 회사 개요

I. 회사 소개

당사는 제조업 생산운영 S/W 개발 및 제조정보화 컨설팅 업체로 국제적으로 인정받는 기술력을 바탕으로 고객의 경쟁력 향상에 기여하고 사회적 책임을 다하는 벤처 기업이 되고자 합니다.



회 사 명	(주) 브이엠에스 솔루션스
회사 설립 년도	2000년 8월 29일
사 업 분 야	<ul style="list-style-type: none"> 생산 운영 S/W 개발 및 제조 정보화 전문 기업 Planning & Scheduling Solution 개발 AI 응용 기술 선도 및 SCM 컨설팅 업무 수행
본 사	경기도 용인시 수지구 신수로 767 U-Tower 지식산업센터 2001호
해 외 지 사	<ul style="list-style-type: none"> 미국 법인: VMS Global, Inc. 1952 Gallows Rd. STE 110 Vienna, VA, USA 싱가폴 법인: VMS GLOBAL ASIA Pte. Ltd. 6 EU TONG SEN STREET #11-10V, THE CENTRAL, 059817, SINGAPORE 중국 법인: 深圳市宝安区新安街道文汇社区宝民一路284号北方汽车大厦502
기 업 인 증 및 포	<ul style="list-style-type: none"> 기술혁신형 중소기업(INNOBIZ), 첨단기술기업, 벤처기업 대한민국 기업대상 - IT솔루션 대상
Home Page	<ul style="list-style-type: none"> www.vms-solutions.com (회사) http://www.vmsmozart.com (제품 및 교육)

수상 및 인증



기술혁신형 중소기업



벤처기업확인서



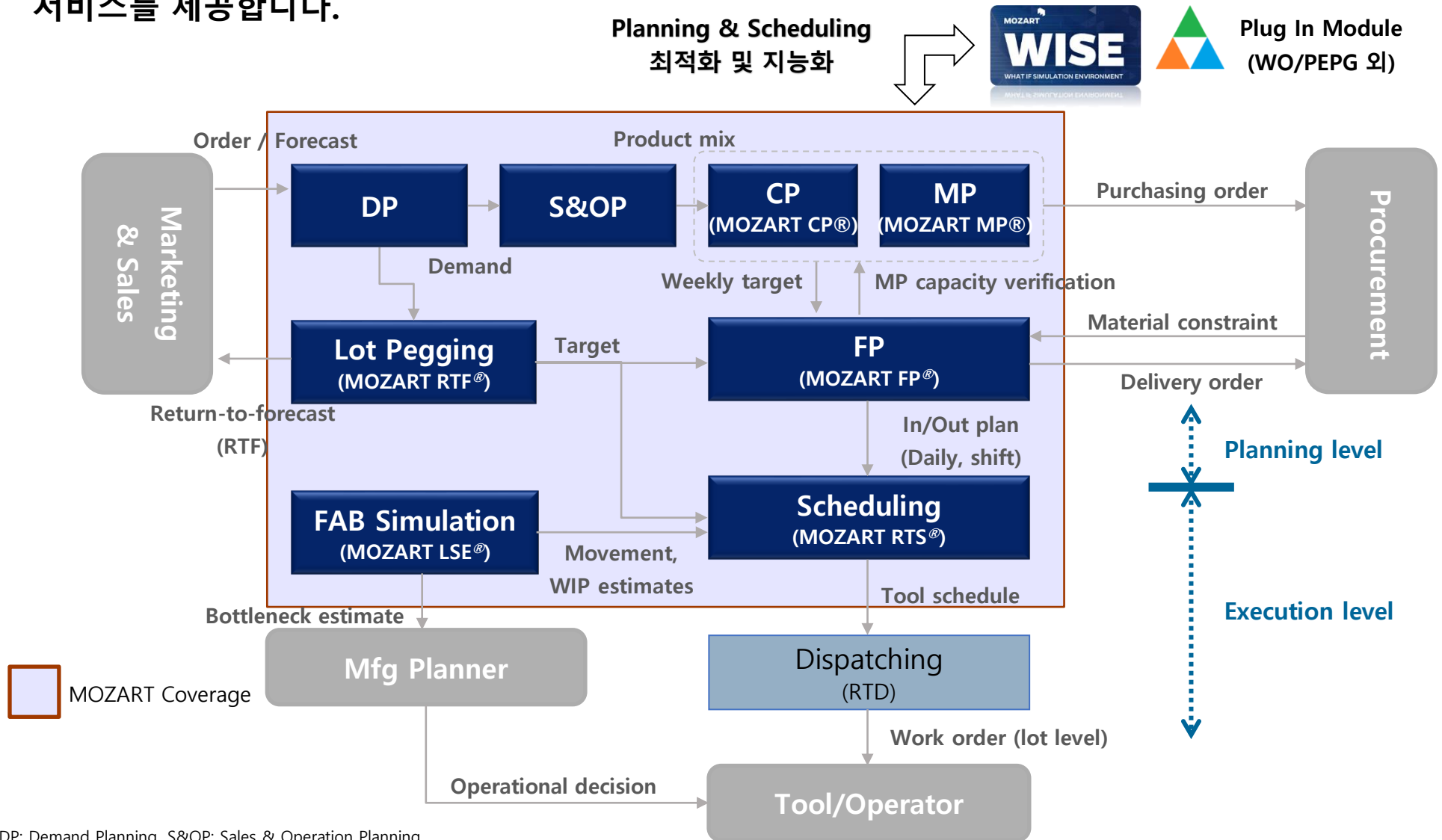
2018 제4회 대한민국 기업대상
- IT솔루션 대상 -



2019 대한민국 올해의 중소기업
브이엠에스솔루션스,
'생산성 10%이상 UP'

2. 주요 사업 영역

고객 수요 예측, Product Mix 전략 수립, 제조의 공급 계획 관리, 장비 스케줄 생성 등 SCM 영역의 서비스를 제공합니다.



DP: Demand Planning, S&OP: Sales & Operation Planning

CP: Capacity Planning, MP: Master Planning, FP: Factory Planning, RTF: return-to-forecast















APS: Advanced Planning and Scheduling, LSE: Loading Simulation Engine, RTD: Real Time Dispatcher

Mozart 솔루션은 고객 요구사항에 적합하게 시스템을 조합하여, 구성할 수 있습니다.

Application Name	Target System	Feature
MOZART DP®	Demand Planning	<ul style="list-style-type: none"> 제품별, 기간별, 고개별, 지역별 수요를 관리하고, 계획을 수립합니다. 예측 수요, 확정 수요, 긴급 오더 등을 관리하고, 통계 모델을 통해 정확한 수요량을 예측합니다.
MOZART S&OP®	Sales & Operation Planning	<ul style="list-style-type: none"> 수요를 기반으로 제품(Product)과 품목(Item)의 최적의 조합을 산출합니다.
MOZART MP®	Master Planning	<ul style="list-style-type: none"> 판매 및 생산부서가 동의하는 주 단위 생산 목표를 결정합니다. 이익 극대화를 위한 제품 구성 결정과 생산 사이트별 목표량을 할당합니다.
MOZART CP®	Capacity Planning	<ul style="list-style-type: none"> 제조 공장 별 기간 별 Capacity 과부족을 분석하고 장비운영계획을 지원합니다. 제조현장의 실질적 제약조건과 장비그룹 Level의 생산능력을 고려하여 Bottleneck 공정의 현실적인 Capacity 과부족 현황을 제공합니다.
MOZART FP®	Factory Planning	<ul style="list-style-type: none"> 주차 별 목표를 만족하는 일별 공장 In/Out 계획을 결정합니다. 생산 능력과 제약조건을 고려하고, 공장 간 생산 흐름 사이의 계획을 동기화하며, 라인 간 균형 잡힌 생산량을 할당합니다.
MOZART RTF®	Return to Forecast	<ul style="list-style-type: none"> Lot pegging 을 통해 Demand 진행 상황과 Step(공정) 별 Target을 생성합니다. Demand-Lot 매핑 제약, Binning & Kitting, soft & hard pegging 을 통한 Lot Pegging을 수행합니다.
MOZART RTS®	Real Time Scheduling	<ul style="list-style-type: none"> 각 Step 별 Target을 충족시키고 장비 생산성을 극대화하는 Tool Schedule 을 생성 Capacity와 Setup 등의 생산 제약을 고려하여 투입 계획과 Tool 할당계획을 생성합니다.
MOZART LSE®	Dynamic Loading Simulation	<ul style="list-style-type: none"> 재공의 이동 및 추이를 예측 할 수 있는 Simulator 입니다. 병목 현상과 설비 다운을 분석하고, 시뮬레이션 결과들을 비교하며 배치 시뮬레이션을 제공합니다.
MOZART WISE®	MOZART 기반 What-If 시뮬레이션 & 시뮬레이션 최적화 운영환경	<ul style="list-style-type: none"> MOZART 시뮬레이션 모델의 Input 을 변경하여 쉽게 What-If 시나리오를 만들고 실행 할 수 있습니다. 장비고장/PM계획시의 공장 영향평가, Demand 변경에 따른 납기, Bottle Neck 예측 등 머신러닝 및 다양한 휴리스틱 방식을 적용하여 최적의 계획 및 스케줄을 생성할 수 있는 입력인자를 찾을 수 있습니다.
MOZART UI®	Dashboard & Web UI	<ul style="list-style-type: none"> 다양한 Graph와 Chart를 이용하여, 성과를 분석하기 위한 Dashboard를 제공합니다. C/S 또는 Web 환경에서 사용자의 요구사항에 적합한 KPI 관리 환경을 구축합니다.

4. 주요 고객사 및 적용 범위

반도체와 LCD 등 하이테크 산업을 중심으로 생산 계획 및 스케줄링 시스템 구축 사례를 다수 보유하고 있습니다.

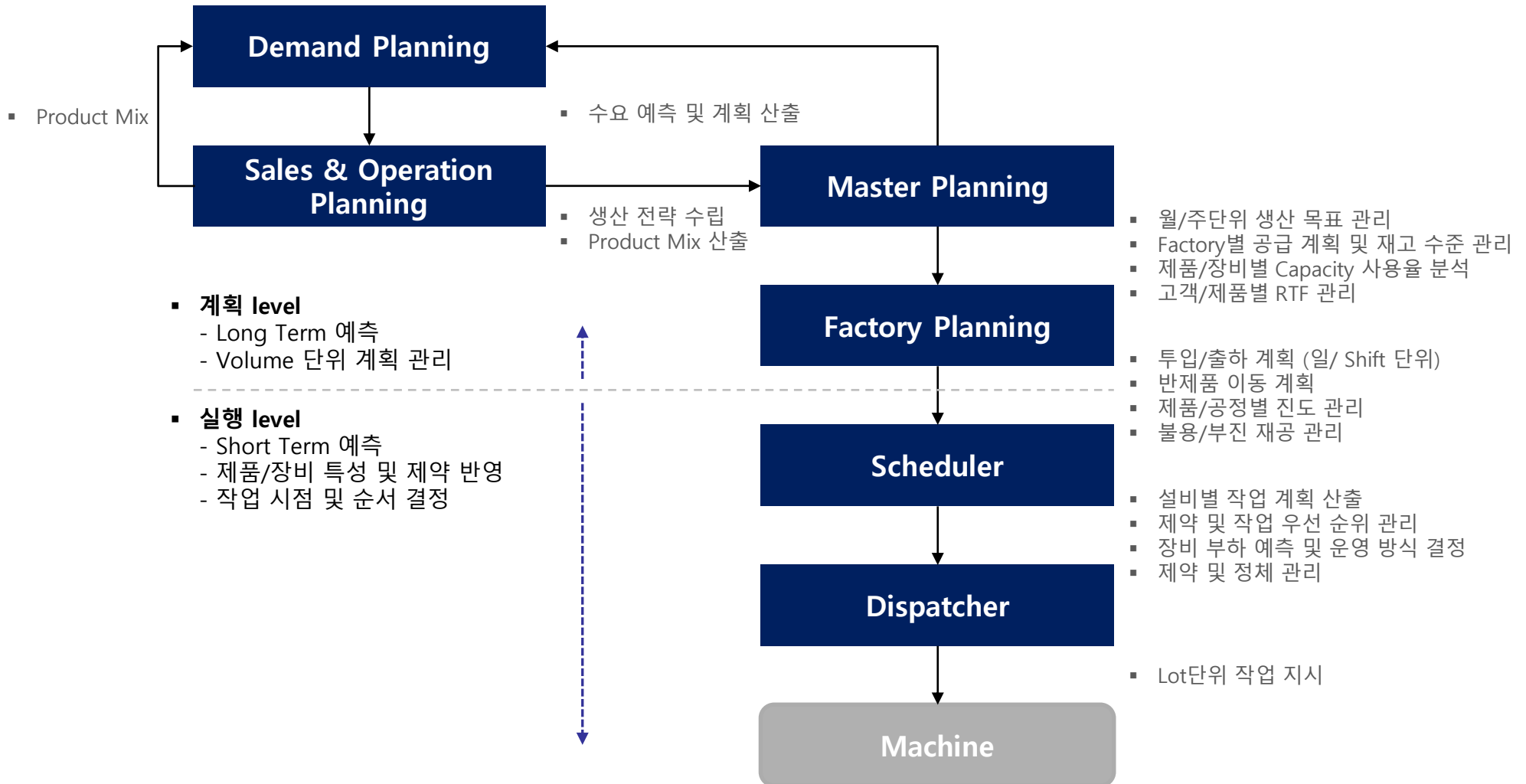
Industry	Customer	MP/CP	Lot Pegging	Factory Planning	Scheduling /LSE	WISE
Display (LCD/OLED)	• Samsung Display Company 	●●	●	●	●	●
	• LG Display 		●	●	●	
	• BOE / CSOT  				●●	
Semi-Conductor	• Samsung Semiconductor Memory Division 		●	●	●●	
	• Samsung Semiconductor Foundry Division 		●	●	●●	
	• SK Hynix 	●		●	●●	●
	• Micron Technology 				●●	도입 준비
	• Amkor Technology Korea 				●	
LED	• Samsung LED Division 			●		
Tire	• Hankook Tire Co. 	●		●	●	
Bio(제약)	• 삼성바이오로직스 	●		●	●	
	• CORESTEM 				●	
생활건강용품	• LG생활건강 	●		●		

II

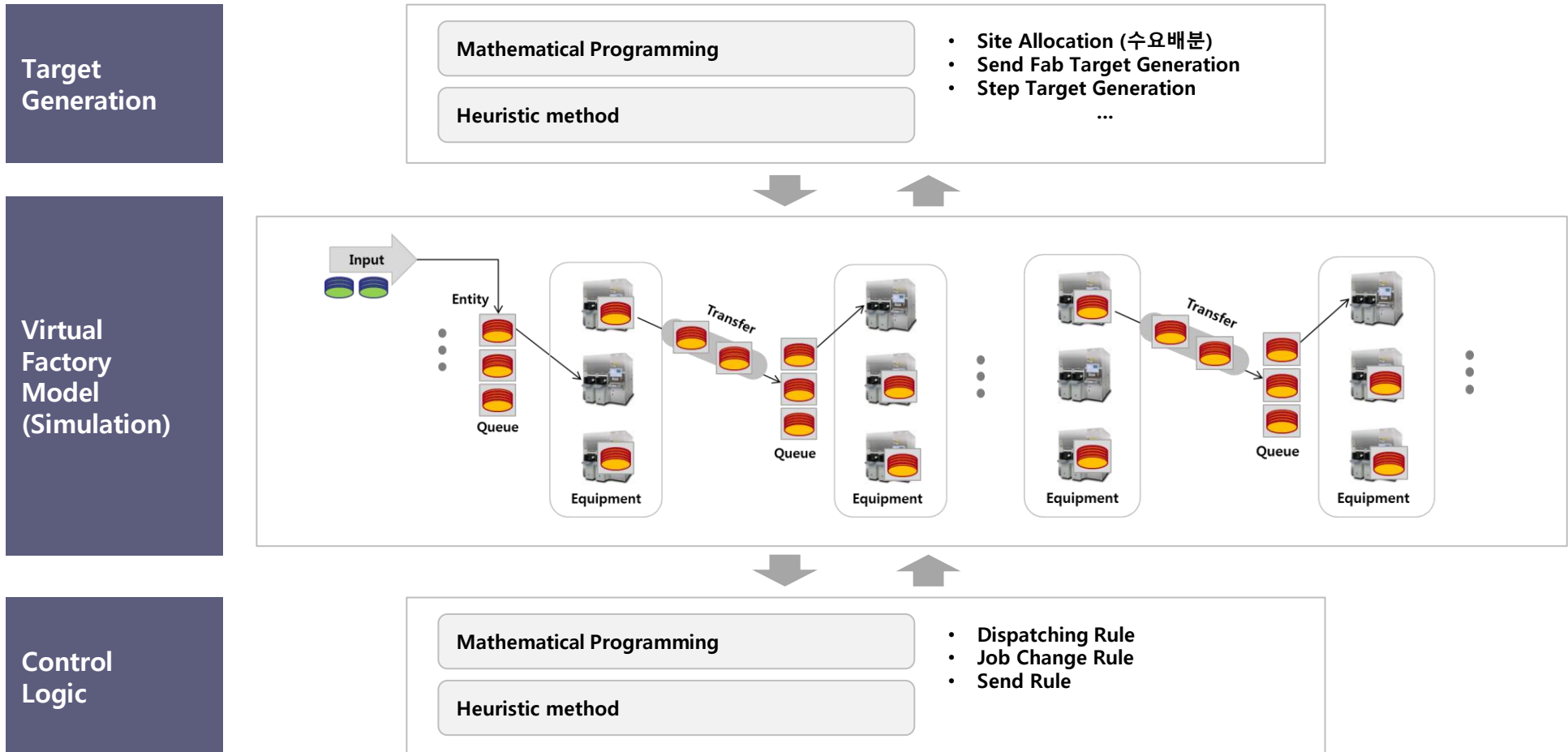
MOZART Planning & Scheduling Solutions

1. PP&S 솔루션 구성
2. MOZART Plan & Schedule 방식
3. 제품 사양

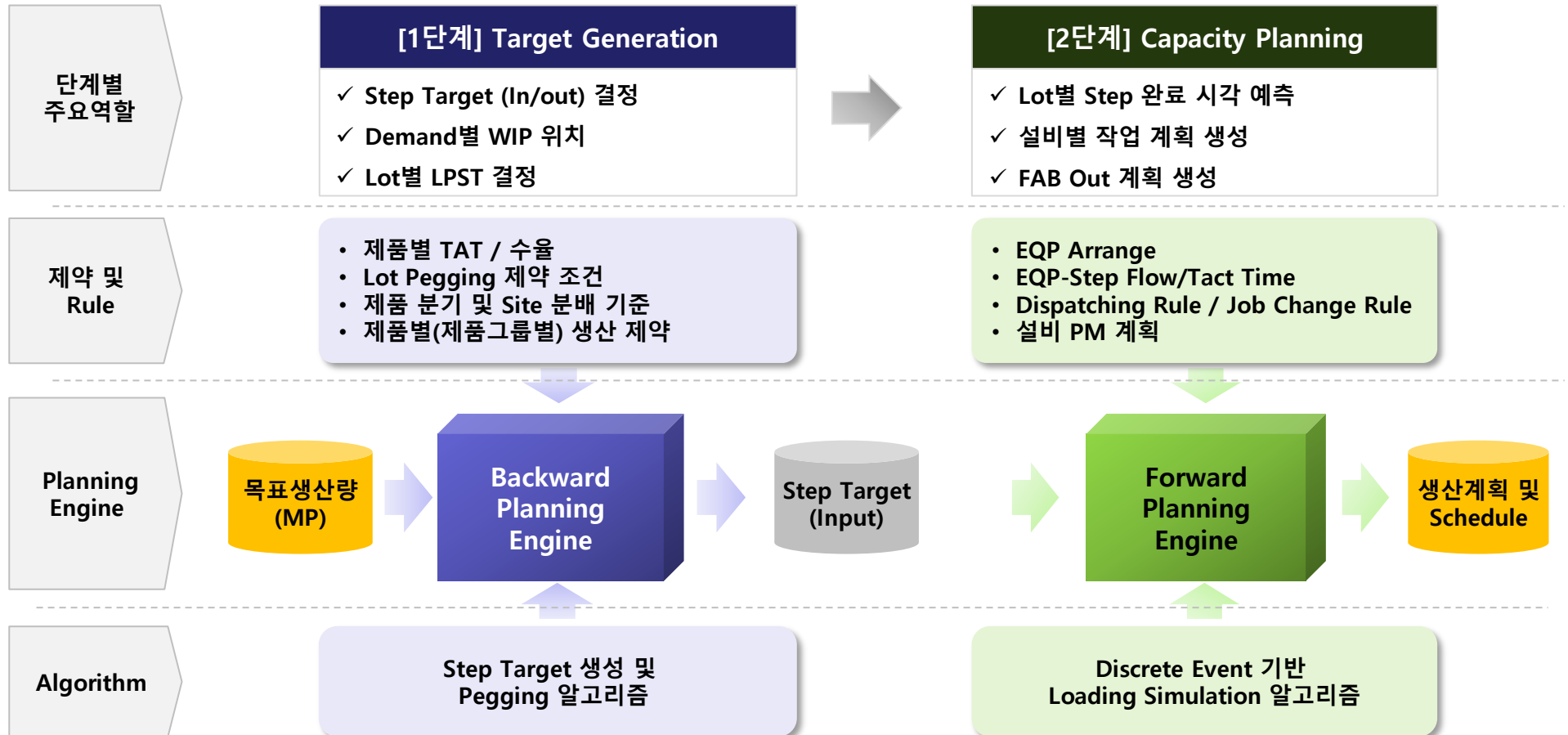
생산운영 지원시스템은 고객의 수요를 기반으로 계획을 지원하는 시스템과 제조자원의 제약을 고려한 일정계획 및 실행을 위한 시스템으로 구분하고, Closed loop의 계획 관리를 지원합니다.



제조현장에 대한 가상의 시뮬레이션 모델을 기반으로 다양한 휴리스틱 방식을 조합하여 Planning 및 Scheduling 요구사항에 대응하는 솔루션 라이브러리와 개발도구를 제공합니다.

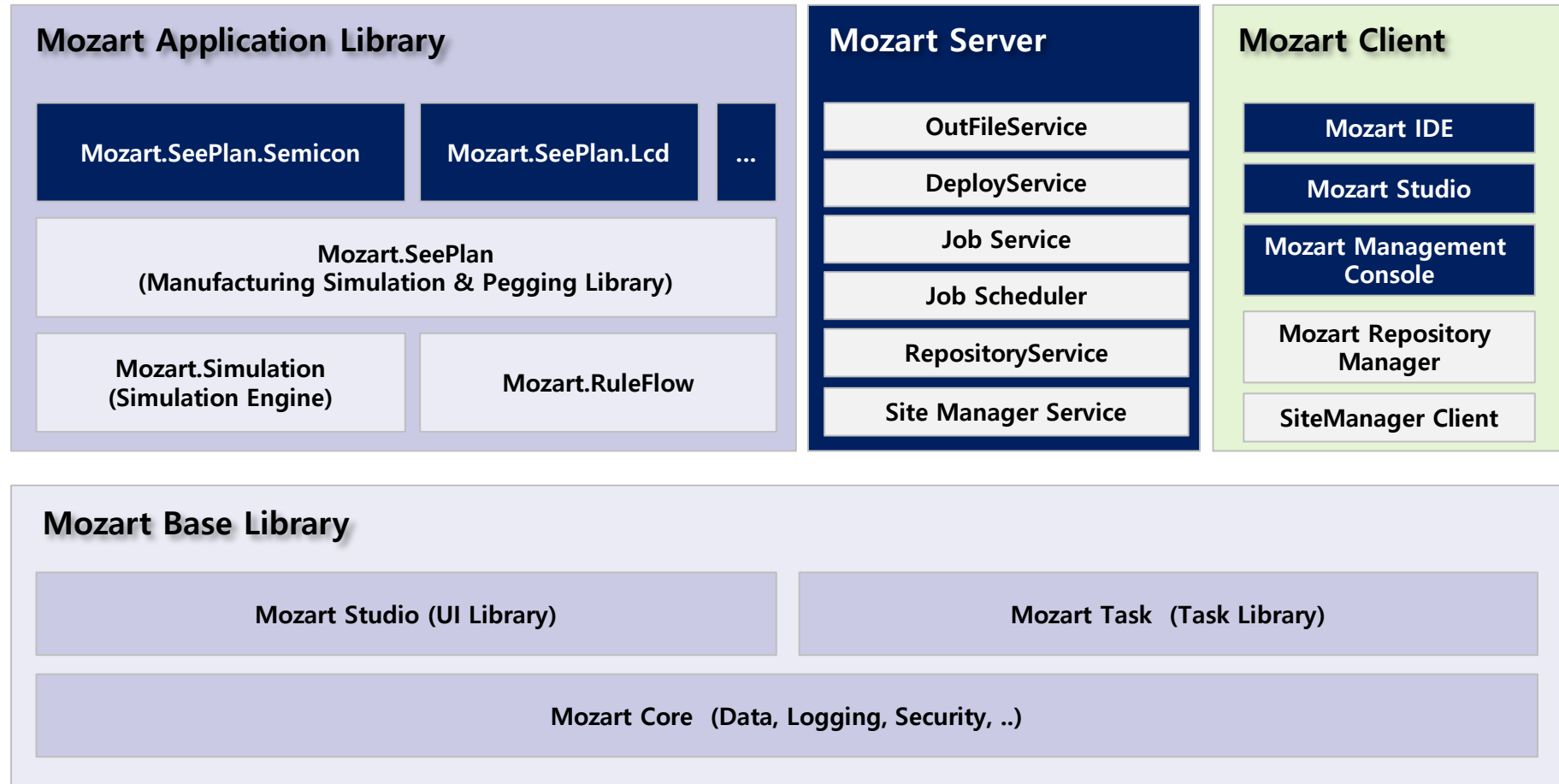


1단계로 고객 주문과 재공의 Pegging 을 통한 공정별 생산목표 Target, Lot별 납기 및 주문의 진도를 확인하고, 2단계로 작업물의 로딩 시뮬레이션을 통해 장비 스케줄 및 공정 Out 계획을 생성합니다.



3. 제품 사양 : Component 구성

VMS 제품은 Server에서 실행되는 서비스와 실행 Library, Client에서 서버의 서비스를 관리하는 도구 및 결과분석/모델링 도구로 구성됩니다.

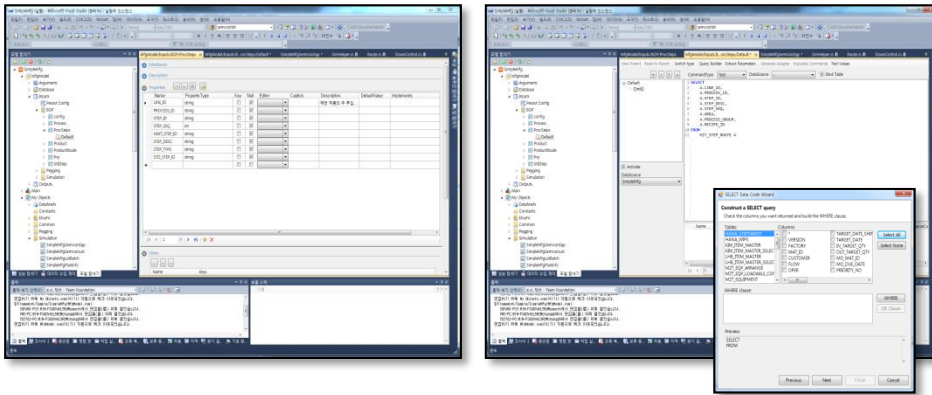


3. 제품 사양 : MOZART Client - Studio

II. MOZART Planning & Scheduling Solutions

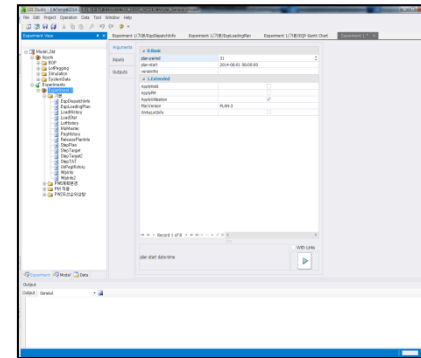
Mozart IDE (Development)

Entity Designer

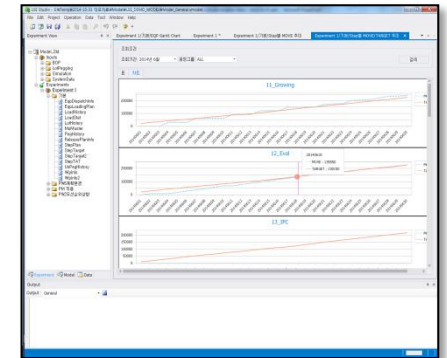


Mozart Studio (Execution Model & Analysis)

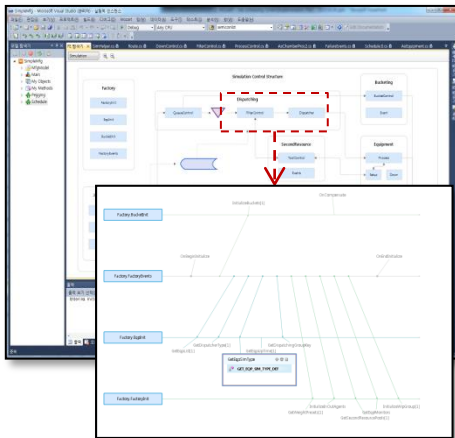
Set experiment arguments



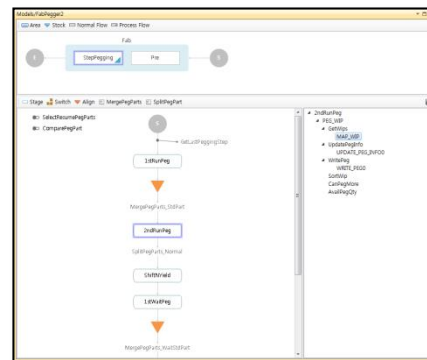
Analyze cumulative target rate



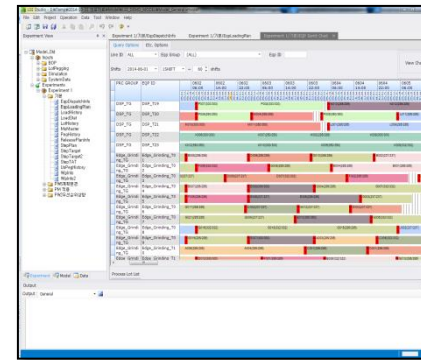
Feature Extension modeler



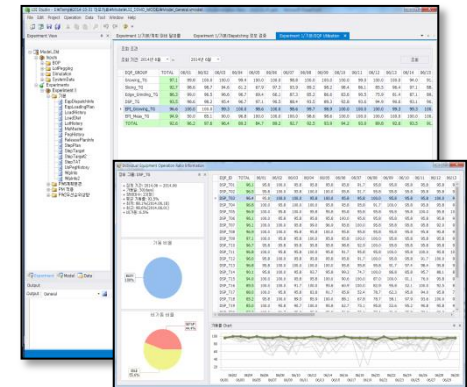
Pegger modeler



Equipment gantt chart



Analyze equipment utilization



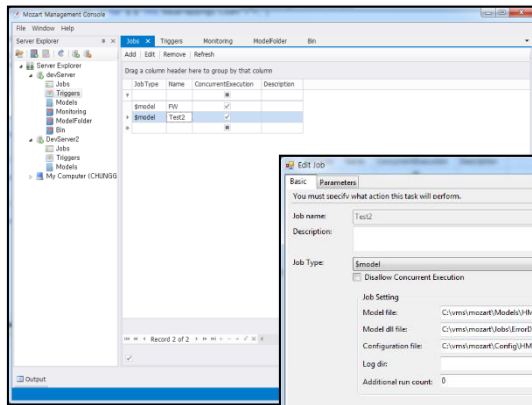
Simulation timeline chart

3. 제품 사양 : MOZART Client - SOE Manager

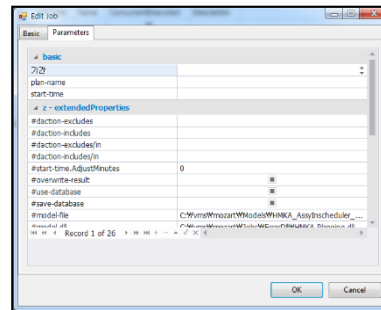
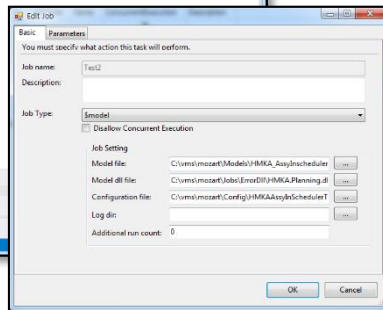
II. MOZART Planning & Scheduling Solutions

Task Manager

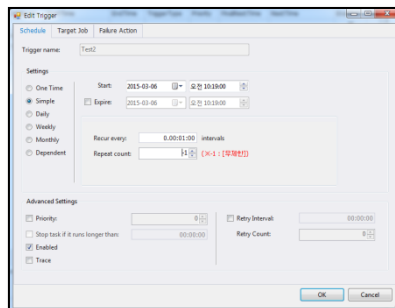
Register Job



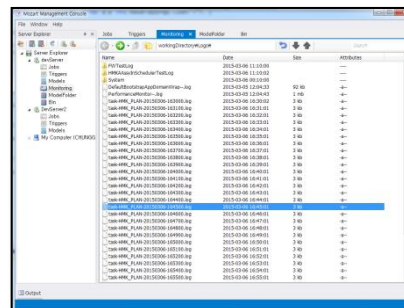
Set job execution options



Set trigger condition

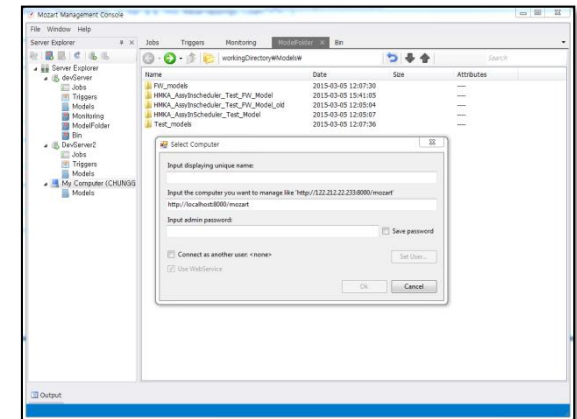


Monitoring job execution

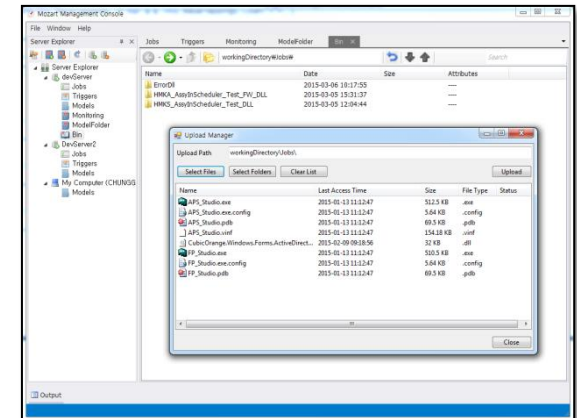


Deploy Manager

Register target server



File upload & version check



End of Document.

감사합니다.

Q&A